

キャピラリーレオメーター



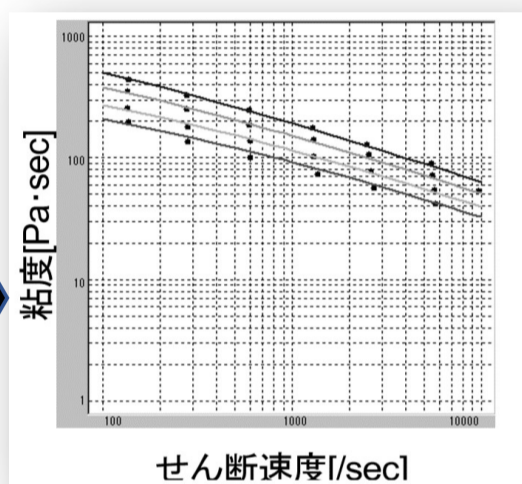
1. 装置の機能・特徴

熱可塑性樹脂の射出成形シミュレーション等に必要な、せん断速度に対する粘度の測定が可能です。またオプションによりPVT、熱伝導率の測定も可能です。

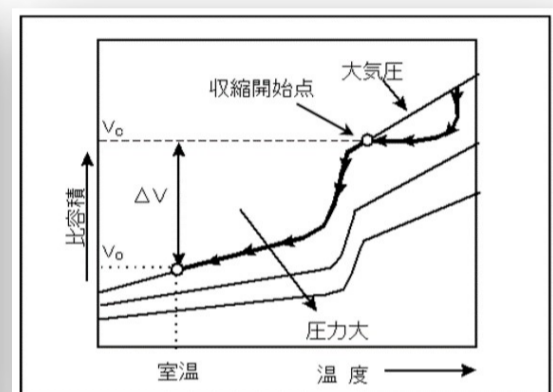
キャピラリーレオメーター



粘度特性

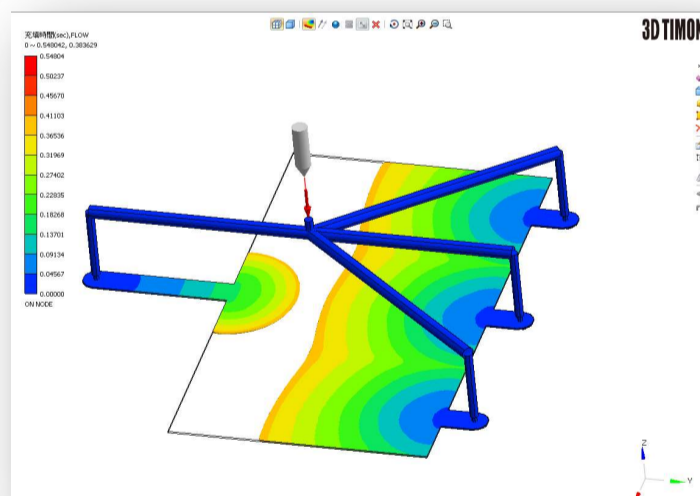


PVT特性 (温度・圧力・比容積)



東レエンジニアリングDソリューションズ(株)の3D TIMON®リアルタイムマニュアルより引用

成形シミュレーション



製品機能、製品精度、生産性をコンピュータ上で事前に予測する。

2. 主な仕様

型式	RG20
メーカー	Gottfert 社
試験荷重	20KN
速度レンジ	0.0001 mm/s (0.006 mm/min) - 30 mm/s (1800mm/min)
温度制御レンジ	400℃まで

※本装置は「内閣府 地方大学・地域産業創生交付金」事業により導入しました。