

# 3Dスキャナ型三次元測定機



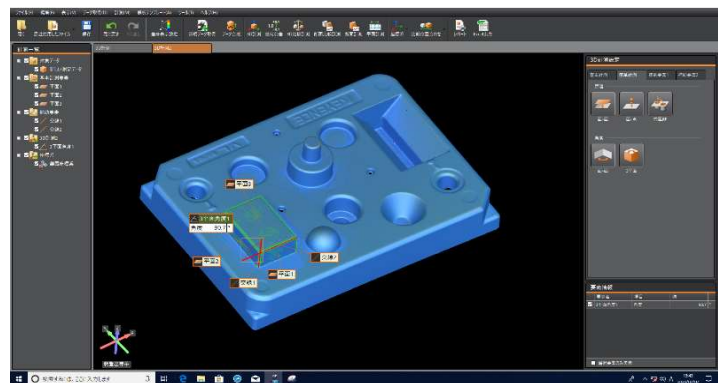
## 1. 装置の機能・特徴

複雑な立体形状を360度まわると3D測定できます。ワンクリックで自動スキャンします。3次元のサンプルの様々な計測が可能です。

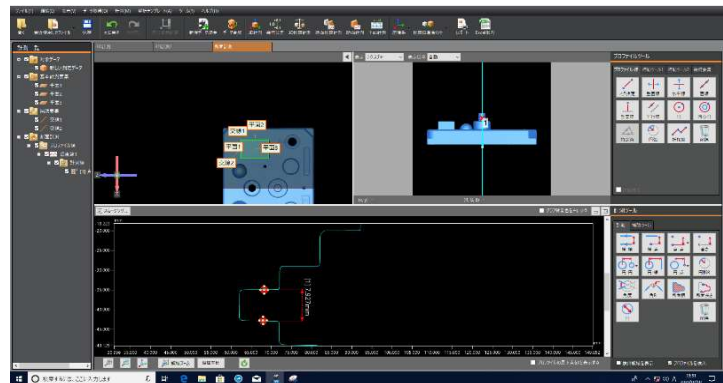
原理上、光を反射するものは測定が困難なので、その場合は光沢を抑制するパウダー（例、マイクロチェック現像液）を噴霧し撮像します。



<測定事例> 面の角度



<測定事例> 断面の測定



## 2. 主な仕様

型式 VL-350  
メーカー キーエンス

測定範囲 低倍率Φ300mm X H200mm、高倍率 Φ70mm X H50mm

測定精度 ±10μm

表示分解能 0.1μm

※本装置は「内閣府 地方大学・地域産業創生交付金」事業により導入しました。

広島大学 デジタルものづくり教育研究センター 材料MBRプロジェクト